

Motorkugelhahn für Trinkwasser 1/2" - 2" Typ 035

230 VAC

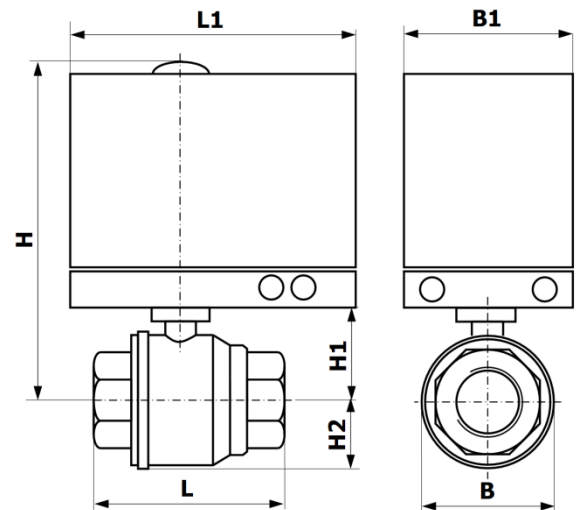
Kugelhahn

Funktion:	2/2 Wege-Kugelhahn mit vollem Durchgang
Betriebsdruck:	Max. 10 bar
Anschluss:	Innengewinde Rp
Gehäuse:	Edelstahl 1.4408
Kugel:	Edelstahl 1.4408
Dichtung Kugel:	PTFE
Medium:	Trinkwasser, neutrale, saubere, flüssige und Luft
Mediumstemp.:	Max. +65°C



Stellantrieb

Typ:	035
Funktion:	ohne automatische Rückstellung
Gehäuse:	Aluminium
Stellzeit für 90°:	Ca. 15 Sekunden
Anschlussspannung:	230 VAC 50Hz, 0.1 A
Einschaltdauer:	100%
Elektroanschluss:	Kabelverschraubungen 3 x M20x1.5
Schutzart:	IP65
Umgebungstemp:	-10°C / +50°C
Handnotbetätigung:	ohne
Endlagenschalter:	Potentialfrei (auf/zu)
Einbaulage:	Antrieb senkrecht stehend bis waagrecht liegend
Zulassung:	SVGW-W
Optionen:	Andere Spannungen, Andere Drehmomente Andere Stellzeiten, Handnotbetätigung



Abmessungen (mm)

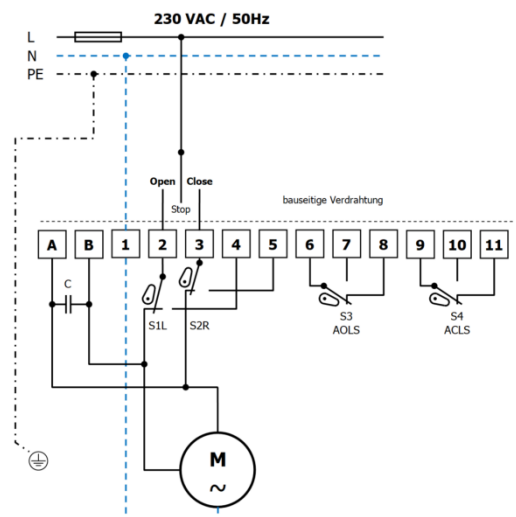
Art.-No.	Rp	L	L1	B	B1	H	H1	H2
08 035 05X TW 230	1/2"	75	150	40	100	220*	80	20
08 035 07X TW 230	3/4"	80	150	50	100	230*	80	25
08 035 10X TW 230	1"	90	150	60	100	205	55	30
08 035 12X TW 230	1 1/4"	110	150	70	100	215	60	35
08 035 15X TW 230	1 1/2"	120	150	85	100	225	70	45
08 035 20X TW 230	2"	140	150	100	100	230	80	50

*Mit Montagebrücke (nicht im Bild)

Elektroanschluss

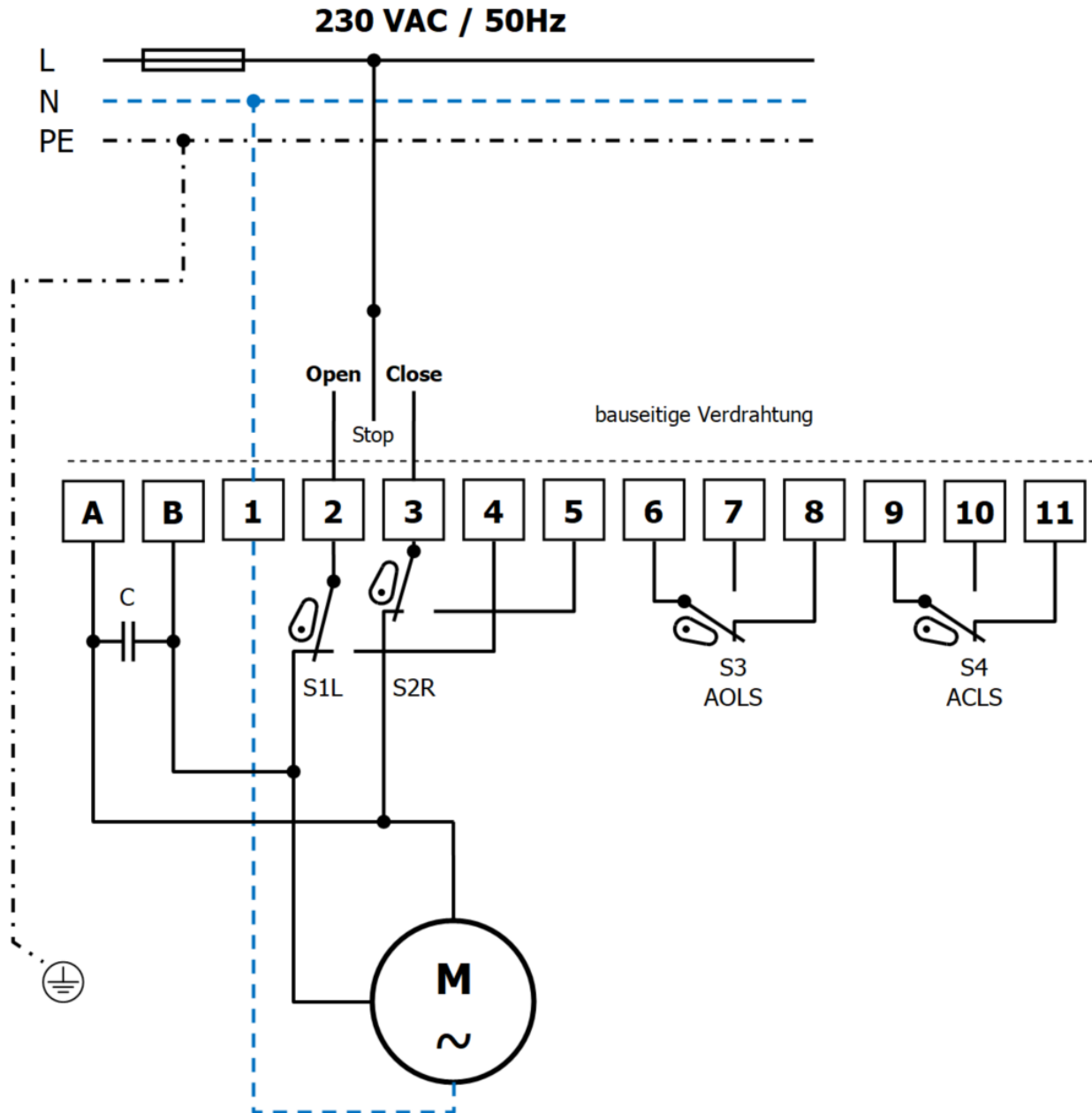
Elektroanschluss nach NIN und örtlichen Vorschriften.

NIN = Niederspannungs-Installations-Norm



Motorkugelhahn für Trinkwasser 1/2" - 2" Elektroanschlussschema Stellantrieb Typ 035

230 VAC



- S1L Endlagenschalter "Open"
- S2R Endlagenschalter "Close"
- S3 AOLS Zus. Endlagenschalter "Open"
- S4 ACLS Zus. Endlagenschalter "Close"
- C Kondensator

Elektroanschluss nach NIN und örtlichen Vorschriften.

NIN = Niederspannungs-Installations-Norm